

PRIMUS PDM

Dokumentenverwaltung

für 2D- & 3D-CAD, Konstruktions- und Planungsbüros

Daten-Management-System ohne Datenbankinstallation

Einfach wie Explorer trotz voller PDM-Funktionalität

Projektverwaltung

Verwalten der Projekt- und Produktinformationen

Schnittstellen

tiefgehende Integration der CAD- und Officeanwendungen

PRIMUS FRAMEWORK

Job-Server

Ihr Helfer im Hintergrund

AddIns

fertige AddIns im Portfolio und individuell erweiterbar

Einfach und schnell konfigurierbar

Risikofrei mit Echtdaten testen

Offline-Client

Zugriff auf die Daten ohne eine direkte Verbindung zum Server

BROSCHÜRE

Primus PDM

Copyright © CADAdapt OG 2017
Ver. 01.01.2017

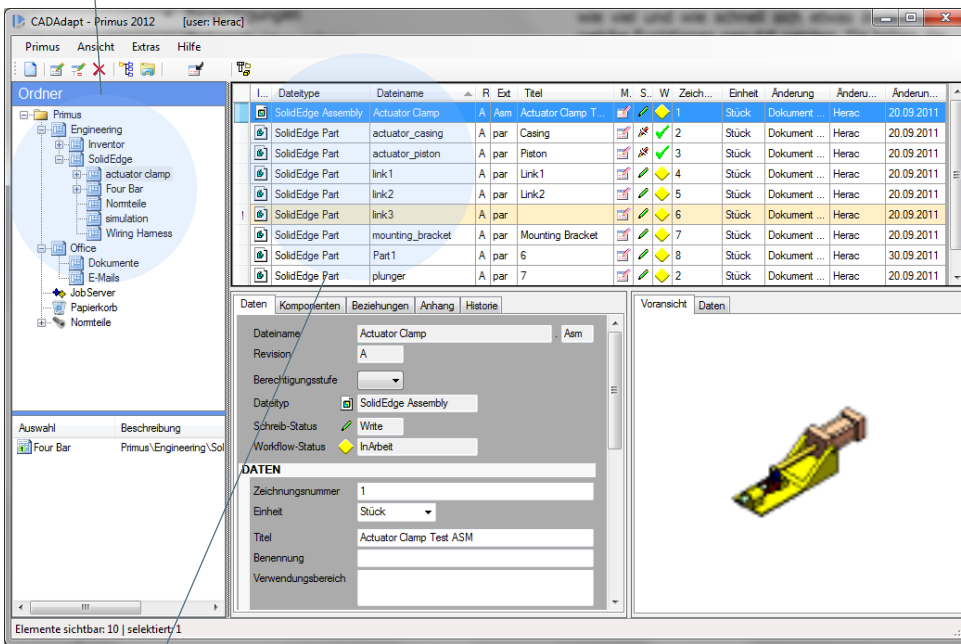


o Projektverwaltung

Verwalten der Projekt- und Produkt-Informationen einfach und effektiv mit einer Fülle an Funktionen:

- Datenblätter und Listen
- Filtern und Sortieren
- Status-Workflow
- Zugriffsberechtigungen
- Ordnerstrukturvorlagen
- Namensgeneratoren
- Virtuelle Ordner
- ...

Um Ihre Projekte und Produkte ordentlich verwalten zu können, müssen Sie nicht auf Ihre langjährige Erfahrung und bestehende Strukturen und Abläufe verzichten, nur damit ein neues Datenverwaltungsprodukt eingeführt werden kann, bei dem angeblich alles anders und besser wird. Primus PDM macht es möglich, Ihre bestehende Ordner- und Dateistrukturen zu behalten. Sie bekommen trotzdem den gesamten Funktionsumfang eines PDM-Systems, wo nur Sie entscheiden wie viel und wie schnell sich etwas ändert und welche Funktionen davon genutzt werden. Sie haben die Möglichkeit jeder Zeit mit Primus zu starten, die aufbereiteten Daten in ein anderes PDM-System zu übernehmen oder einfach wieder auf Ihre bisherige Arbeitsweise ohne Verluste zurück zu kehren.



Primus PDM basiert auf einem Daten-Management-Framework, das ohne relationalen und SQL-basierenden Datenbanken auskommt. Es greift direkt auf die bestehenden Ordnerstrukturen und Dokumente, die sogar von verschiedenen Quellen stammen können. Egal ob lokale Server, Laptops oder FTP-Server, alle dort befindlichen Ordner und Dokumente werden in einer Umgebung angezeigt und können miteinander verknüpft werden. Primus Framework hat eine vollkonfigurierbare Benutzeroberfläche und ist in jeder .NET Sprache programmierbar. Diese Technologie ermöglicht uns sofort mit bestehenden Daten zu arbeiten und diese schrittweise zu behandeln sowie Teile davon an externe Anwender, inklusive Software, zur Bearbeitung weiter zu geben.

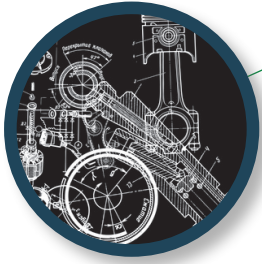


o Dokumentenverwaltung

für 2D- & 3D-CAD, Konstruktions- und Planungsbüros. Funktionalität ohne Kompromisse:

- Datenblätter und Listen
- Filtern und Sortieren
- Verwendungsnachweis
- Status-Workflow
- Änderungshistorie
- Zugriffsberechtigungen
- Dateivorlagen
- Namensgeneratoren
- Anhänge oder Nebendokumente
- Schnittstellen für CAD und Büroanwendungen

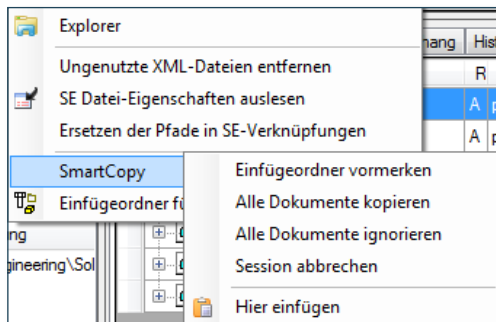
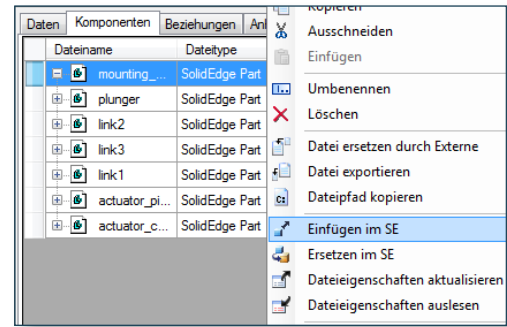
Neben den klassischen Funktionen aus dem Dokumentenmanagement kommen im CAD-Umfeld eine Reihe von speziellen Anforderungen dazu. Intensiver Datenaustausch mit dem 2D- & 3D-CAD oder Officeanwendungen ist eine Grundvoraussetzung. Dabei werden die Informationen wie Dateieigenschaften, Schriftkopfdaten, Verknüpfungen für Verwendungsnachweis oder Stücklisten übertragen. Zu diesem Zweck bietet Primus Framework eine flexible Schnittstelle, die Entwicklung von integrierten Applikations-Addins ermöglicht. Eine Reihe solcher Schnittstellen für Systeme wie **Siemens PLM - Solid Edge** oder **Autodesk Inventor und Autocad** sowie für **Microsoft Office** haben wir im Portfolio. Entwicklung von Schnittstellen für kundenspezifische Anwendungen ist jederzeit möglich und kann von uns angeboten werden.



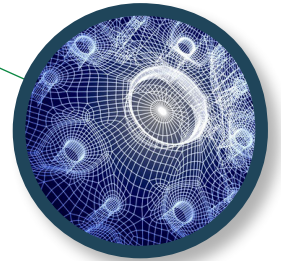
Schnittstellen

Tiefgehende Integration der CAD und Office-Anwendungen wie Siemens PLM - Solid Edge, Autodesk Inventor und Autocad oder MS-Office beinhaltet Funktionen wie:

- Öffnen und Einfügen der Bauteile
- Aktualisierung der Dateieigenschaften
- Schriftkopf-Aktualisierung
- Artikel und Stücklisten
- Vereinfachtes Auffinden der Bauteile
- ...

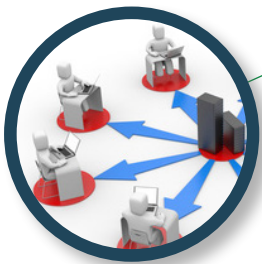


AddIns



Funktionalität von Primus kann jederzeit durch AddIns erweitert werden. Dadurch ist auch eine einfache Realisierung der Schnittstellen zu anderen Produkten möglich. Unser Portfolio umfasst eine Reihe fertiger AddIns:

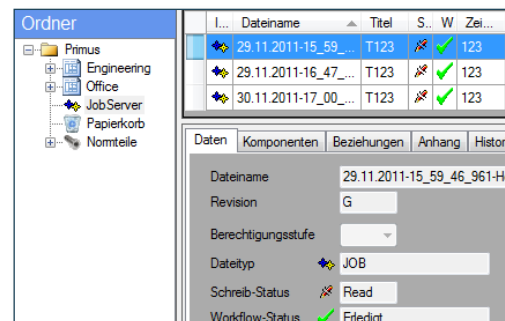
- Intelligente Kopierfunktion
- Bestandsdatenanalyse und Aufbereitung
- Excel-Reports
- ...



Job-Server

Job-Server ist ein Mechanismus der Funktionen und Prozesse auf einem dediziertem Rechner ausführt und zur Entlastung der Anwenderrechner dient. Er ist Ihr Helfer im Hintergrund. Wie bieten eine Reihe nützlicher Job-AddIns an:

- Drucken
- Erstellen von PDF, TIF, JPG, DXF, ...
- Schriftkopftausch
- ...



Offline-Client



Der Primus Offline-Client erlaubt den Zugriff auf die Daten auch ohne eine direkte Serververbindung. Die unglaubliche Portabilität unserer Software stellt alle notwendigen Funktionen auch Offline zur Verfügung und kann einfach mit den Daten verschickt werden, z.B. an:

- Externe Dienstleister
- Arbeiter unterwegs
- Projektleiter vor Ort

Was unterscheidet Primus von anderen PDM-Systemen

Primus ermöglicht eine einfache Test- und Einführungsphase durch Verzicht auf eine relationale Datenbank. Die Daten werden verteilt in die bestehenden Ordnerstrukturen geschrieben, was sonst eine sehr umständliche Datenaufbereitung zwecks Übernahme überflüssig macht. Die bestehenden Kundendaten müssen zum Testen nicht zwingend geändert werden und können jeder Zeit auch wieder ohne Primus wie gewohnt weiter bearbeitet werden. Der Aufwand für die Administration und Installation ist minimal, wodurch eine hohe Software-Portabilität erreicht wird. Somit können die Daten und die Software auf jeden Rechner einfach übertragen werden und ohne weitere Verbindung zum Server mit voller Funktionalität auch im multiuser Betrieb benutzt werden, das ermöglicht standort- oder unternehmensübergreifende Projektabwicklung.

- ... keine Datenbankinstallation und nur ein minimaler Administrationsaufwand
- ... risikofreies Testen, da keine Änderung der Bestandsdaten erforderlich
- ... jederzeit rückstandslos deinstallierbar
- ... einfach wie Explorer, aber mit voller PDM-Funktionalität
- ... einfach und schnell konfigurierbar
- ... mehrere verschiedene Konfigurationen in einer Umgebung
- ... die hohe Portabilität ermöglicht auf verschiedenen Endgeräten offline zu arbeiten
- ... Analyse und Aufbereitung der Bestandsdaten auch für fremde PDM-Systeme

